

# Lokalna Grupa Działania na terenie powiatu świeckiego



Koordynatorem działań zmierzających do utworzenia LGD  
na terenie powiatu świeckiego jest  
**Stowarzyszenie Wspierania  
Rozwoju Gospodarczego Ziemi Świeckiej  
„Inkubator Przedsiębiorczości”**



# Co to jest LEADER ?

- Leader to inicjatywa uruchomiona w 1991 roku w celu podniesienia potencjału rozwojowego terenów wiejskich.
- Jest to innowacyjne podejście w ramach unijnej polityki rozwoju obszarów wiejskich.
- Realizowany jest poprzez partnerstwo trójsektorowe (Lokalne Grupy Działania).

# Siedem kluczowych cech podejścia Leader

- Lokalne strategie rozwoju dla określonego terytorium,
- Oddolne opracowanie i wdrażanie strategii,
- Lokalne publiczno-prywatne partnerstwa: Lokalne Grupy Działania,
- Zintegrowane i wielosektorowe działania,
- Innowacja,
- Tworzenie powiązań,
- Współpraca.

# Rola Lokalnych Grup Działania

Zadaniem Lokalnych Grup Działania jest:

- Określanie i wdrażanie lokalnej strategii rozwoju,
- Mobilizacja w celu umożliwienia efektywniejszego wykorzystania lokalnych zasobów,
- Połączenie różnych, interesów, wpływów i możliwości - obecnych w środowisku lokalnym - w jeden mechanizm,
- Opiniowanie projektów, których realizacja przyczyni się do osiągnięcia celów wspólnie opracowanej strategii.

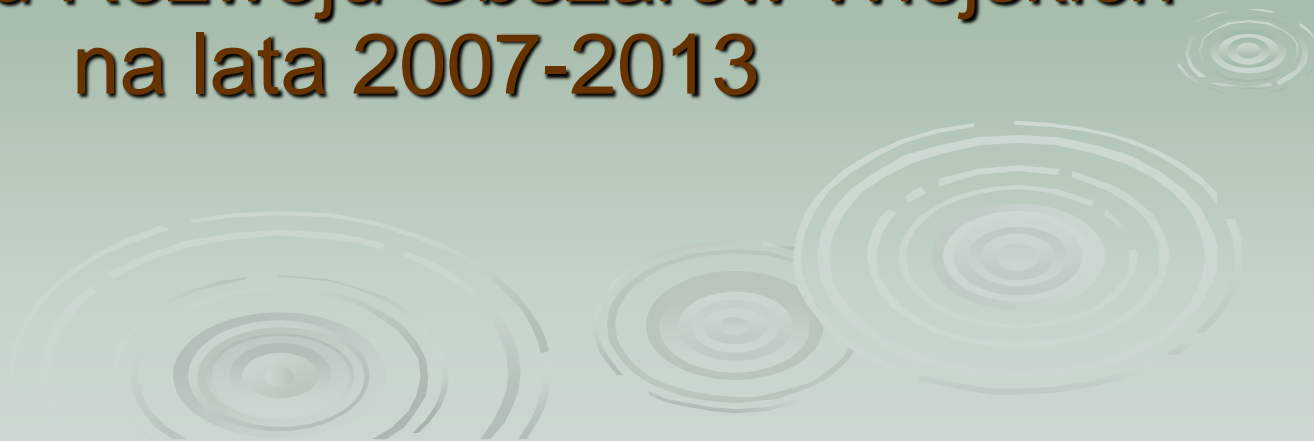




# Wdrażanie Leadera w okresie programowania 2007-2013

Leader jako podejście przekrojowe i partnerskie ma za zadanie umożliwienie realizacji, wdrażania i osiągnięcia celów Osi 3 poprzez działania Osi 4

Programu Rozwoju Obszarów Wiejskich na lata 2007-2013



# Schemat współzależności



## Cele osi 3 PROW realizowane poprzez podejście Leader na obszarze działania LGD

- **Poprawa jakości życia - głównie poprzez odnowę i rozwój wsi,**
- **Zróżnicowanie działalności gospodarczej - głównie poprzez działania:**
  - **Różnicowanie w kierunku działalności nierolniczej,**
  - **Tworzenie i rozwój mikroprzedsiębiorstw.**

## Oś 4 - LEADER

### Programu Rozwoju Obszarów Wiejskich

- Celem osi 4 jest aktywizacja mieszkańców obszarów wiejskich poprzez budowanie kapitału społecznego na wsi oraz polepszenie zarządzania lokalnymi zasobami i ich waloryzacja jak również wdrażanie projektów współpracy,
- W ramach osi 4 wspierana będzie działalność Lokalnych Grup Działania.



# Umocowanie prawne dla Lokalnych Grup Działania:

- Rozporządzenie Rady (WE) nr 1698/2005 z dnia 20 września 2005r. w sprawie wsparcia rozwoju obszarów wiejskich przez Europejski Fundusz Rolny na rzecz Rozwoju Obszarów Wiejskich (EFRROW),
- Ustawa z dnia 7 marca 2007r. o wsparciu rozwoju obszarów wiejskich z udziałem środków Europejskiego Funduszu Rolnego na rzecz Rozwoju Obszarów Wiejskich,
- Projekt W-07/XII/06 Programu Rozwoju Obszarów Wiejskich na lata 2007-2013.

# Charakter organizacyjno-prawny LGD

- **Lokalna Grupa Działania** działa jako stowarzyszenie posiadające osobowość prawną,
- Członkiem zwyczajnym Lokalnej Grupy Działania mogą być osoby fizyczne i osoby prawne, w tym jednostki samorządu terytorialnego,
- Nadzór dla LGD sprawuje marszałek województwa,
- LGD oprócz walnego zebrania członków, zarządu i organu kontroli wewnętrznej, ma obowiązek posiadania RADY, do której wyłącznej właściwości należy wybór projektów,
- Skład Rady: 50% partnerzy gospodarczy i społeczni, jak również inni przedstawiciele społeczeństwa obywatelskiego, tacy jak: rolnicy, kobiety wiejskie, młodzi ludzie oraz ich stowarzyszenia.

# Wybór Lokalnych Grup Działania

- Wybór LGD w drodze konkursu zamkniętego ogłoszonego dwukrotnie w okresie programowania, dokonany przez samorząd województwa,
- Umowę z wybraną LGD na realizację lokalnej strategii dokonuje samorząd województwa,
- Po 3 latach od rozpoczęcia realizacji PROW planowana jest weryfikacja działalności LGD pod względem realizacji LSR oraz potencjału organizacyjno - administracyjnego.



# Kryteria dla działalności LGD

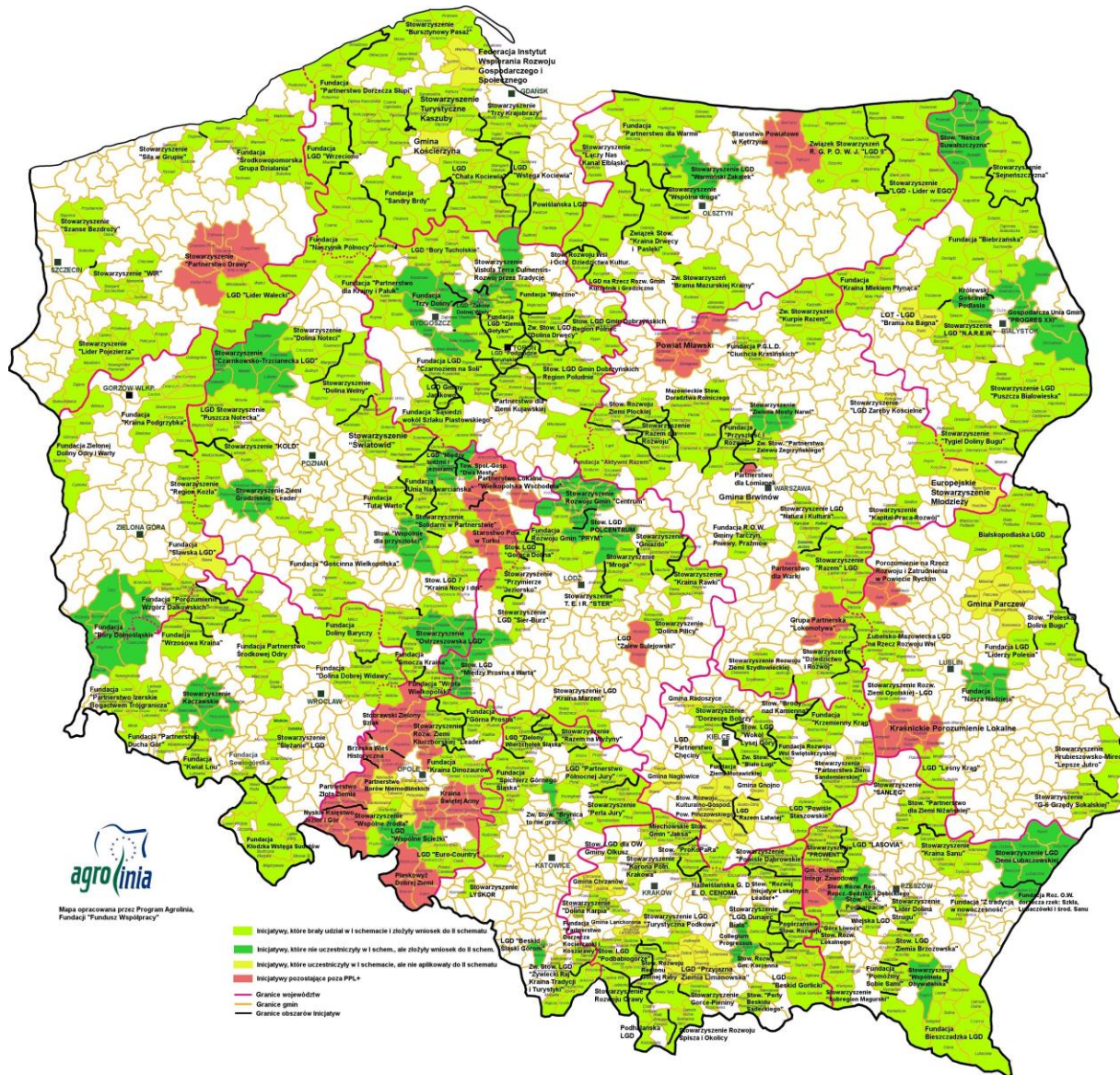
- LGD przygotowuje Lokalną Strategię Rozwoju (LSR) – obszar objęty strategią LGD musi być spójny i obejmuje gminy wiejskie lub miejsko-wiejskie, z wyłączeniem miast powyżej 20 tys. mieszkańców; dla spójności obszaru objętego strategią dopuszcza się włączenie gmin miejskich do 20 tys. mieszkańców,
- LGD musi posiadać potencjał administracyjny do zarządzania środkami publicznymi i wdrożenia LSR.
- obszar, na którym jest realizowana LSR, liczy co najmniej 10 tys. i nie więcej niż 150 tys. mieszkańców,
- dopuszcza się możliwość działania wyłącznie jednej LGD na danym obszarze,



# Planowana liczba Lokalnych Grup Działania oraz planowany udział procentowy obszarów i wiejskich objętych zakresem działania LSR

- Liczba Lokalnych Grup Działania będzie się zwiększać w miarę wdrażania osi 4 Leader,
- Można szacować, iż liczba Lokalnych Grup Działania będzie wynosiła pod koniec okresu programowania w latach 2007-2013 co najmniej 200 LGD,
- Zaangażowanie w realizację osi 4, Leader będzie się zwiększać w miarę jej wdrażania,
- Szacuje się, iż pod koniec realizacji PROW podejściem Leader będzie objęte ok. 50% obszarów wiejskich spełniających kryteria określone dla tego podejścia.

# Aktualna mapa LGD w Polsce





# Mapa działania LDG na terenie woj. kujawsko-pomorskiego



# Zasady wyboru projektów przez Lokalne Grupy Działania

Do zadań LGD na podstawie umowy na realizację Lokalnej Strategii Rozwoju należy m.in.:

- rozpowszechnianie założeń zatwierdzonej LSR;
- upowszechnianie informacji o warunkach i zasadach udzielania pomocy na realizację projektów przedkładanych przez wnioskodawców, kryteriach wyboru projektów oraz sposobie naboru wniosków o pomoc;
- ogłaszanie i nabór wniosków o pomoc z obszaru działania LGD,



# Zasady wyboru projektów przez Lokalne Grupy Działania – cd.

Wnioski o pomoc, kwalifikujące się do udzielenia pomocy w ramach osi 4 Leader, mogą dotyczyć:

- projektów kwalifikujących się do udzielenia pomocy w ramach działań osi 3 – w tym przypadku projekty muszą spełniać kryteria wyboru określone w PROW lub kryteria dodatkowe określone w LSR przyjętej przez LGD,
- projektów przyczyniających się do poprawy jakości życia lub zróżnicowania działalności gospodarczej na obszarze działania LGD, które nie kwalifikują się do wsparcia w ramach działań osi 3, dla których wielkość pomocy nie przekracza 25 tys. zł.



# Harmonogram utworzenia Lokalnej Grupy Działania na terenie powiatu świeckiego

# Spotkania z przedstawicielami samorządów gminnych i powiatowego.

- 23-04-2007r. pierwsze spotkanie robocze inicjujące działania dla utworzenia LGD.
  - Gminy powiatu świeckiego uczestniczące w spotkaniu wyraziły akces wstąpienia do LGD.
  - Stowarzyszeniu Wspierania Rozwoju Gospodarczego Ziemi Świeckiej „Inkubator Przedsiębiorczości” powierzono funkcję koordynatora działań zmierzających do utworzenia Lokalnej Grupy Działania.
- 09-05-2007r. drugie spotkanie robocze.
  - Zawarcie porozumienia w sprawie utworzenia LGD.
- 21-05-2007 r. trzecie spotkanie robocze

# Kampania medialna i promocyjna

- 30-04-2007r. wywiady dla lokalnej prasy informujące o zamiarze powołania Lokalnej Grupy Działania oraz rozpowszechniające założenia podejścia Leader.
- Udział lokalnych mediów we wszystkich działaniach podejmowanych przez inicjatorów powołania Lokalnej Grupy Działania.
- Przygotowanie i dystrybucja materiałów promocyjnych i informacyjnych.





# Harmonogram czasowy

- Maj 2007 pozyskanie informacji od istniejących LGD,
- Maj 2007 – przygotowanie harmonogramu spotkań w poszczególnych gminach,
- Czerwiec 2007 - cykl spotkań w poszczególnych gminach z potencjalnymi partnerami LGD. Pozyskanie informacji odnośnie ilości Stowarzyszeń, organizacji wiejskich, organizacji kobiecych, przedsiębiorców i innych podmiotów, które wyrażą zainteresowanie udziałem w Lokalnej Grupie Działania,

# Szczegółowy harmonogram spotkań w gminach

- **04-06-2007 (pon.) - Bukowiec**
- **05-06-2007 (wt.) - Drzycim**
- **08-06-2007 (pt.) - Jeżewo**
- **14-06-2007 (czw.) - Dragacz**
- **18-06-2007 (pon.) - Warlubie**
- **19-06-2007 (wt.) - Nowe**
- **25-06-2007 (pon.) - Świecie**

# Harmonogram czasowy

- Lipiec 2007 – zebranie formalnych deklaracji przystąpienia do LGD,
- Lipiec 2007 – powołanie zespołu ds. przygotowania projektu Lokalnej Strategii Rozwoju,
- Wrzesień 2007 – przygotowanie niezbędnych materiałów do przeprowadzenia procesu rejestracyjnego,
- Październik 2007 – Zebranie założycielskie:
  - Wybór organów LGD,
  - Przyjęcie nazwy LGD,
- Listopad 2007 – Podjęcie czynności rejestracyjnych,
- Grudzień 2007 - Utworzenie Biura Obsługi LGD,
- Grudzień 2007 - Przyjęcie Lokalnej Strategii Rozwoju.

# Dziękujemy za uwagę

**Stowarzyszenie Wspierania  
Rozwoju Gospodarczego Ziemi Świeckiej  
*„Inkubator Przedsiębiorczości”***

**86-100 Świecie, ul. Chmielniki 2b**

**Tel./ fax (052) 33-12-868, tel. (0-52) 33-02-536**

**e-mail: [inkubator@op.pl](mailto:inkubator@op.pl), [www.inkubator.com.pl](http://www.inkubator.com.pl)**